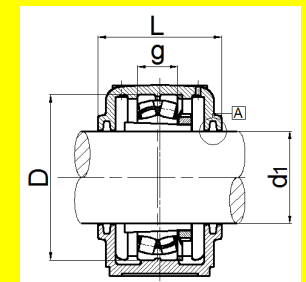
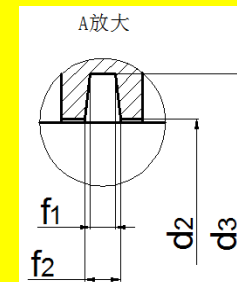
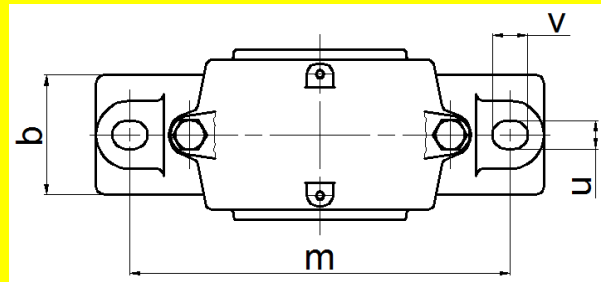
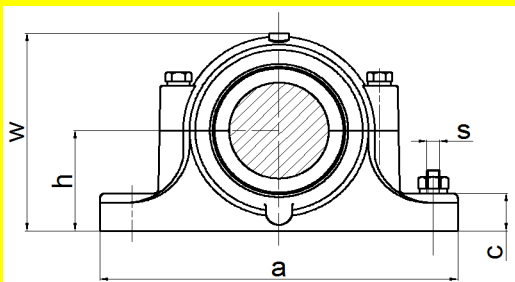


# icbe

InterContinental Bearing



Wälzlager - Bearings - Roulements - Rodamientos - Łożyska



Housing No	shaft dia	Size																Bearing No		Adapter Sleeve		Locating Ring	
		d1	D	a	b	c	g	h	L	w	m	s	u	v	d <sub>2</sub>	d <sub>3</sub>	f <sub>1</sub>					f <sub>2</sub>	Number
<b>SN605</b>	20	62	185	52	22	34	50	80	90	150	M12	15	20	21,5	31	3	4,2	1305 K		H305	HE305	FRM62/8.5	2
																		2305 K		H2305	HE2305	FRM62/10	1
<b>SN606</b>	25	72	185	52	22	37	50	82	95	150	M12	15	20	26,5	38	4	5,4	1306 K		H306	HE306	FRM72/9	2
																		2306 K		H2306	HE2306	FRM72/10	1
<a href="http://www.mybearing.eu">www.mybearing.eu</a>																							
<b>SN607</b>	30	80	205	60	25	41	60	90	110	170	M12	15	20	31,5	43	4	5,4	1307 K		H307	HE307	FRM80/10	2
																		2307 K		H2307	HE2307	FRM80/10	1
<b>SN608</b>	35	90	205	60	25	43	60	95	115	170	M12	15	20	36,5	48	4	5,4	1308 K	21308 K	H308	HE308	FRM90/10	2
																		2308 K	22308 K	H2308	HE2308	FRM90/10	1
<b>SN609</b>	40	100	255	70	28	46	70	105	130	210	M16	18	23	41,5	53	4	5,4	1309 K	21309 K	H309	HE309	FRM100/10	2
																		2309 K	22309 K	H2309	HE2309	FRM100/10	1

Alle Angaben wurden sorgfältig geprüft, dennoch können wir für Fehler keine Haftung übernehmen

(C) 2015 ICBE InterContinental Bearing Equipment GMBH

[www.mybearing.eu](http://www.mybearing.eu)

Housing No	shaft dia	Size																Bearing No		Adapter Sleeve		Locating Ring	
		d1	D	a	b	c	g	h	L	w	m	s	u	v	d <sub>2</sub>	d <sub>3</sub>	f <sub>1</sub>					f <sub>2</sub>	Number
<b>SN610</b>	45	110	255	70	30	50	70	115	135	210	M16	18	23	46,5	58	4	5,4	1310 K	21310 K	H310	HE310	FRM110/11	2
																		2310 K	22310 K	H2310	HE2310	FRM110/10	1
<b>SN611</b>	50	120	275	80	30	53	80	120	150	230	M16	18	23	51,5	67	5	6,9	1311 K	21311 K	H311	HE311	FRM120/12	2
																		2311 K	22311 K	H2311	HE2311	FRM120/10	1
<b>SN612</b>	55	130	280	80	30	56	80	125	155	230	M16	18	23	56,5	72	5	6,9	1312 K	21312 K	H312	HE312	FRM130/12	2
																		2312 K	22312 K	H2312	HE2312	FRM130/10	1
<b>SN613</b>	60	140	315	90	32	58	95	130	175	260	M20	22	27	62	77	5	6,8	1313 K	21313 K	H313	HE313	FRM140/12	2
																		2313 K	22313 K	H2313	HE2313	FRM140/10	1
<b>SN615</b>	65	160	345	100	35	65	100	140	195	290	M20	22	27	67	82	5	6,8	1315 K	21315 K	H315	HE315	FRM160/14	2
																		2315 K	22315 K	H2315	HE2315	FRM160/10	1
<a href="http://www.mybearing.eu">www.mybearing.eu</a>																							
<b>SN616</b>	70	170	345	100	35	68	112	145	212	290	M20	22	27	72	89	6	8,1	1316 K	21316 K	H316	HE316	FRM170/14	2
																		2316 K	22316 K	H2316	HE2316	FRM170/10	1
<b>SN617</b>	75	180	380	110	40	70	112	155	218	320	M24	26	32	77	94	6	8,1	1317 K	21317 K	H317	HE317	FRM180/14	2
																		2317 K	22317 K	H2317	HE2317	FRM180/10	1
<b>SN618</b>	80	190	400	110	33	74	112	160	230	320	M24	26	35	82	99	6	8,1	1318 K	22318 K	H318	HE318	FRM190/15	2
																		2318 K		H2318	HE2318	FRM190/10	1
<b>SN619</b>	85	200	420	120	36	77	125	170	245	350	M24	26	35	87	104	6	8,1	1319 K	22319 K	H319	HE319	FRM200/16	2
																		2319 K		H2319	HE2319	FRM200/10	1
<b>SN620</b>	90	215	420	120	38	83	140	175	280	350	M24	26	35	92	111	7	9,3	2320 K	22320 K	H320	HE320	FRM215/18	2
																				H2320	HE2320	FRM215/10	1
<b>SN622</b>	100	240	460	130	40	90	150	190	300	390	M24	28	38	102	125	8	10,8	2322 K	22322 K	H322	HE322	FRM240/20	2
																				H2322	HE2322	FRM240/10	1
<b>SN624</b>	110	260	540	160	50	96	160	205	325	450	M30	33	42	113	135	8	10,7		22324 K	H2324	HE2324	FRM260/10	1

Alle Angaben wurden sorgfältig geprüft, dennoch können wir für Fehler keine Haftung übernehmen

(C) 2015 ICBE InterContinental Bearing Equipment GMBH

[www.mybearing.eu](http://www.mybearing.eu)

Housing No	shaft dia	Size																Bearing No	Adapter Sleeve		Locating Ring		
		d1	D	a	b	c	g	h	L	w	m	s	u	v	d <sub>2</sub>	d <sub>3</sub>	f <sub>1</sub>				f <sub>2</sub>	Number	QTY
<b>SN626</b>	115	280	560	160	50	103	170	215	350	470	M30	33	42	118	140	8	10,7		22326 K	H2326	HE2326	FRM280/10	1
<b>SN628</b>	125	300	630	170	55	112	180	235	375	520	M30	35	45	128	154	9	12,2		22328 K	H2328	HE2328	FRM300/10	1
<b>SN630</b>	135	320	680	180	55	118	190	245	395	560	M30	35	45	138	164	9	12,2		22330 K	H2330	HE2330	FRM320/10	1
<b>SN632</b>	140	340	710	190	60	124	200	255	415	580	M36	42	52	143	173	10	13,7		22332 K	H2332	HE2332	FRM340/10	1



[sales@icbe.net](mailto:sales@icbe.net)

[www.mvbearing.eu](http://www.mvbearing.eu)

[www.icbe.net](http://www.icbe.net)

[www.icbe.de](http://www.icbe.de)

Alle Angaben wurden sorgfältig geprüft, dennoch können wir für Fehler keine Haftung übernehmen

(C) 2015 ICBE InterContinental Bearing Equipment GMBH

[www.mvbearing.eu](http://www.mvbearing.eu)